



RIDER TÉCNICO 2024

PRODUTOR GERAL

Samuel
(62) 99908-0028

PRODUTOR TÉCNICO

FIEL
(43) 99618-0812

TÉCNICO DE P.A.

Jonathan R.
(43) 99606-3412

TÉCNICO DE MONITOR

André C.
(43) 99902-7358

TÉCNICO DE LUZ

Emanuel Peixoto
(44) 99905-6946

* Este rider contém 36 páginas e foi atualizado dia **27/05/2024** *

CONDIÇÕES TÉCNICAS

É obrigatório, no que diz respeito à Sonorização e Iluminação do evento, que os equipamentos sejam estritamente compatíveis à realidade dos espaços físicos, isto é: salões, ginásios, ou em locais totalmente abertos. A empresa locadora fica comprometida a notificar antecipadamente nossa produção e ou equipe técnica da quantidade dos componentes e o potencial, que a mesma irá instalar em seus sistemas.

Será considerado inaceitável, pela equipe técnica, se o sistema apresentar por motivo qualquer, algum tipo de ruído ou problema eletroeletrônico que venha prejudicar o decorrer do show.

A disposição dos equipamentos de palco será exigida, conforme o mapa enviado em anexo, pela produção ou mesmo pelo técnico responsável à empresa locadora e sujeito a alterações, sem aviso prévio.

Caso haja algum tipo de problema em relação às necessidades de equipamentos requisitados, a empresa locadora fica comprometida a comunicar de imediato à nossa produção.

Fica sob a responsabilidade do CONTRATANTE, providenciar o fornecimento de energia suficiente ao show, (tanto para o equipamento da locadora assim como da produção). Sendo necessário 02 (dois) geradores, de 250kva EXCLUSIVOS PARA O PALCO. E os geradores, deverão estar à disposição, e com combustível suficiente, desde a chegada da nossa produção para montagem do equipamento, até o término da desmontagem.

OBS: É DE SUMA IMPORTÂNCIA QUE A ENERGIA ESTEJA ESTABILIZADA E ATERRADA ADEQUADAMENTE, PARA QUE NÃO HAJA RISCO DE DANOS EM NOSSOS EQUIPAMENTOS, NÃO SERÁ ACEITO SÓ UM GERADOR. CASO HAJA ALGUM PROBLEMA OU DANO, SERÁ DE RESPONSABILIDADE DO CONTRATANTE.

Fica sob responsabilidade do CONTRATANTE, providenciar 12 (doze) carregadores, para descarga dos equipamentos, carga no término do evento e auxiliar também na montagem e desmontagem dos nossos equipamentos.

Para a segurança de todos, o palco e house mix, deverão estar totalmente isolados com gradil, ao acesso do público, tanto frente, como laterais e fundos, são necessários 36 metros de gradil sendo 20 metros na frente do palco e 16 metros para a house mix. Os camarins deverão estar isolados com fechamento em todos os lados, e próximos ao palco.

IMPORTANTE: A empresa locadora fica comprometida a designar (02) técnicos responsáveis para monitor e P.A, e (02) para Iluminação. Agilizando assim, a passagem de som e luz, e na hora do show auxiliar no monitor, no PA e na luz.

OBSERVAÇÕES: Caso tenham bandas de abertura ou encerramento, outro sistema deverá ser montado. Não compartilhamos os canais do multicabo com outras bandas.

Os Consoles são de utilização EXCLUSIVA para o show da dupla LÉO & RAPHAEL

Para os shows ao ar livre, necessitamos de 115 dbs constantes de nível sonoro na house mix, que deverá estar no máximo a 30 metros do palco e deverá ser coberta, sem a menor possibilidade de ser molhada por chuva. Em locais fechados, o console de mixagem do PA deve ficar ou ser montado sempre no meio do salão, máximo a 25 metros do palco e deve ser colocada ou montada, a 30 cm do nível do chão.

EQUIPAMENTOS NECESSÁRIOS PARA REALIZAÇÃO DO SHOW

P.A.

P.A. stereo compatível com o ambiente onde vai ser realizado o show.

Front Fill será indispensável.

Não será aceito sistemas de P.A. com processador no palco. Deverá estar no periférico na frente com a console.

-LS AUDIO

- *Slinpec 210y
- *Slinpec 214y
- *Slinpec 4260p
- *Slinpec 4281

-TAIGAR SYSTEM

- *NEO210244

-JBL

- *VERTEC (4888, 4889)
- *VTX-A
- *VTX-V

-SL line Áudio

-NEXO SYSTEM

-EV – Electro Voice

-MEYER SOUND

-L-ACOUSTICS

-D&B

-NORTON

***(NÃO SERA ACEITO NENHUM TIPO DE
COPIA DE SISTEMAS)***

CONSOLES P.A

-DIGIDESIGN / AVID

- *Mix Rack Plus
- *D-Show
- *SC48
- *S6L

-DIGICO

- *Sd8
- *Sd9
- *Sd10

-MIDAS

- *Pro2
- *Pro3
- *Pro6

-ALLEN & HEATH

- *iLive 112
- *dLive
- *Avantis

-SOUNDCRAFT

- *Vi3000
- *Vi4
- *Vi6

-YAMAHA

- *Pm5d RH
- *CL5
- *DM7

(NÃO SERÁ ACEITA PM5D STANDART)

MONITOR

CONSOLES

-Yamaha
*Pm5d RH

Midas
*Pro2

-DIGIDESIGN / AVID
*MixRack

A&H
*Avantis

(NÃO SERÃO ACEITAS PM5D STANDART E CONSOLES COM MENOS DE 24 OUTPUTS)

Side Fill stereo KF duplo. Em caso de Line Array 3x Line e 2x Sub por lado

4 monitores EAW, Ls Audio, JBL, EV, RCF, d&b

1 sub de bateria 2x18"

12 praticáveis pantográficos ou telescópicos com pés entre 20cm e 1m

10 pedestais grandes, 4 pedestais pequenos

Bateria completa com ferragens (toms 8", 10", 12" e 16") Grestch, Pearl, Tama, DW

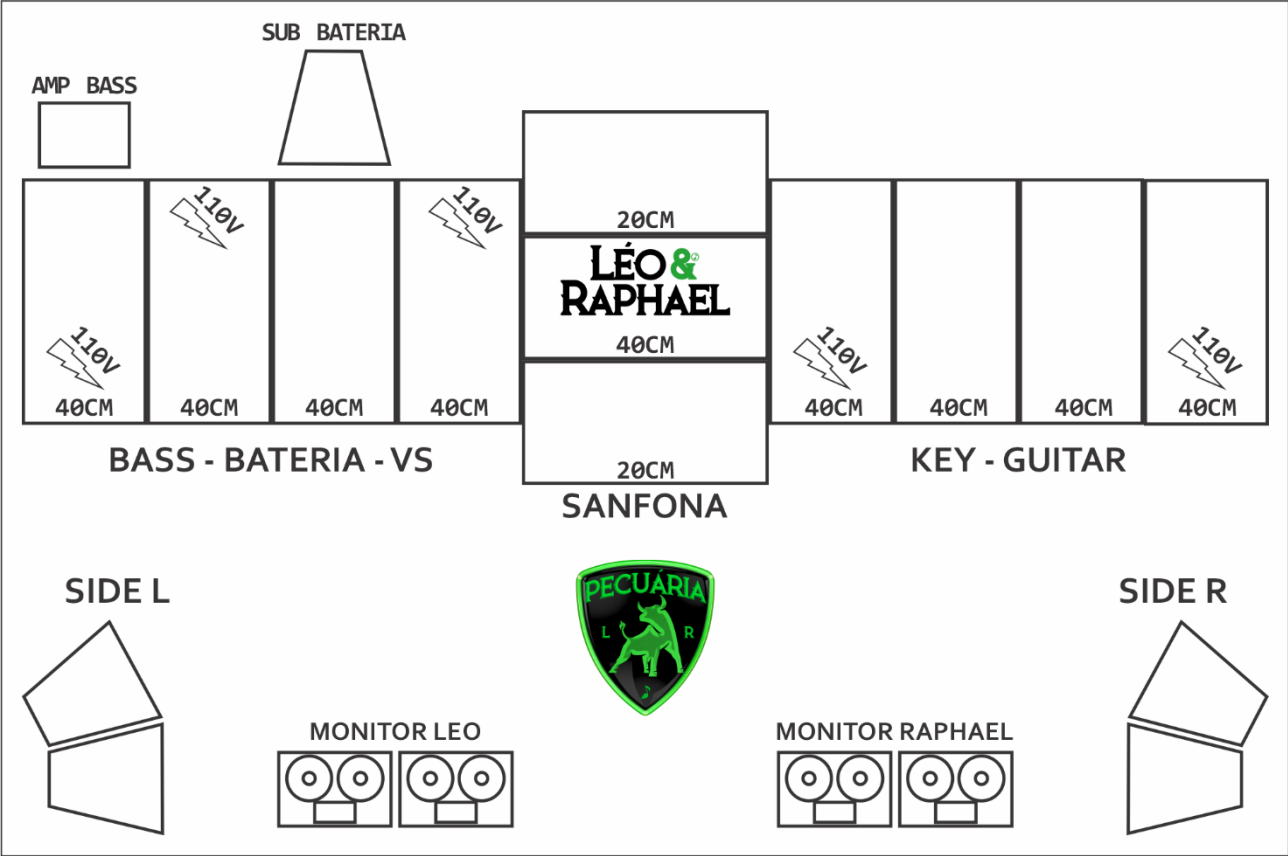
2 microfones em fio Shure UR4D, ULXD, AXIENT

Sistema de bass Ampeg, Gallien-Krueger, Hartke

Sistema de AC 127V estabilizado para palco e house monitor conforme a necessidade

Sistema de intercom entre P.A. e monitor

CH	INPUT LIST 1-24	MIC - D.I.	CH	INPUT LIST 1-24	MIC - D.I.
1	KICK	BETA91, BETA52	25	SPD-SX	D.I. PASSVO
2	SNARE	SM57	26	LEO	XLR
3	SNARE 2	E604, SM57	27	RAPHAEL	XLR
4	HIT HAT	SM81, C1000	28	STAND BY 1	XLR
5	TOM 1	E904, E604	29	STAND BY 2	XLR
6	TOM 2	E904, E604	30	COMUNICAÇÃO MATT	SM58
7	TOM 3	E904, E604	31	TALK LEO	XLR
8	FLOOR	E904, E604	32	TALK RAPHAEL	XLR
9	OH L	SM81, C1000	33	COMUNICAÇÃO FIEL	SEM FIO LOCADORA
10	OH R	SM81, C1000	34	COMUNICAÇÃO JACKSON	SEM FIO LOCADORA
11	BASS	XLR	35	COMUNICAÇÃO SAMUKA	SEM FIO LOCADORA
12	GUITAR	XLR	36	TIMECODE	XLR
13	VIOLÃO	XLR	37	COMUNICAÇÃO PEIXOTO	SM58
14	SANFONA	XLR	38		
15	KEY L	D.I. PASSVO	39		
16	KEY R	D.I. PASSVO	40		
17	VS 1	XLR	41		
18	VS 2	XLR	42		
19	VS 3	XLR	43		
20	VS 4	XLR	44		
21	VS 5	XLR	45		
22	VS 6	XLR	46		
23	VS 7	XLR	47		
24	VS 8	XLR	48		



IN	SUBSNAKE 1	CH	IN	SUBSNAKE 2	CH	IN	SUBSNAKE 3	CH	IN	SUBSNAKE 4	CH
1	KICK	1	1	GUITAR	12	1	VS 1	17	1	LEO	26
2	SNARE	2	2	KEY L	15	2	VS 2	18	2	RAPHAEL	27
3	SNARE 2	3	3	KEY R	16	3	VS 3	19	3	ST BY 1	28
4	HIT HAT	4	4			4	VS 4	20	4	ST BY 2	29
5	TOM 1	5	5			5	VS 5	21	5	VIOLÃO	13
6	TOM 2	6	6			6	VS 6	22	6	SANFONA	14
7	TOM 3	7	7			7	VS 7	23	7	TALK LEO	31
8	FLOOR	8	8			8	VS 8	24	8	TALK RAPHAEL	32
9	OH L	9	9			9	TIMECODE	36	9		
10	OH R	10	10			10	BASS	11	10		
11	SPD-SX	25	11			11	COMUM. BATERIA	30	11		
12	FONE BATERIA		12			12			12		

PX
LIGHT
DESIGNER

AGRO  **LAY**

LÉO &
RAPHAEL



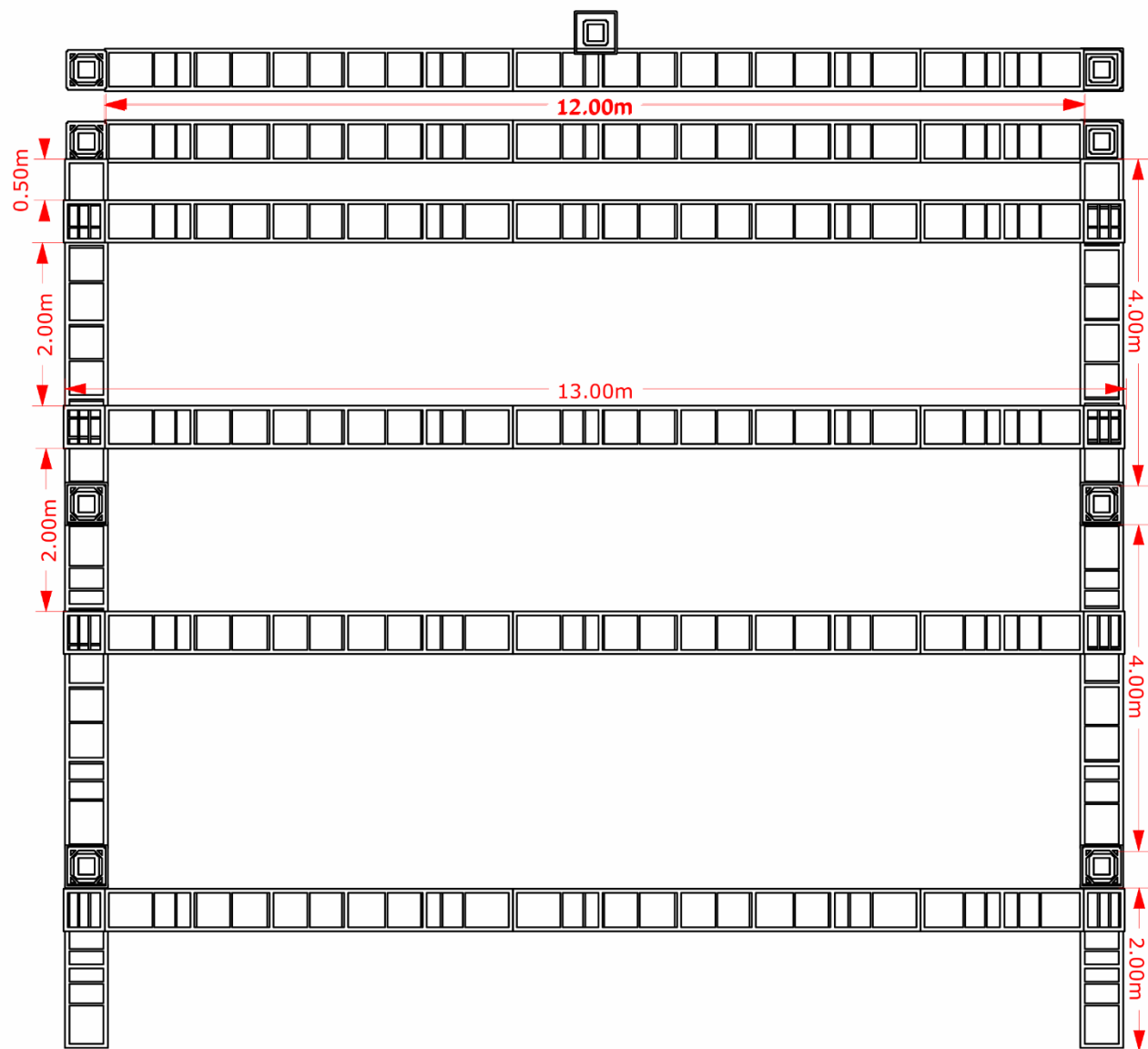


**L I G H T
D E S I G N E R**

AGRO  **LAY**

TRUSS





Projeto:



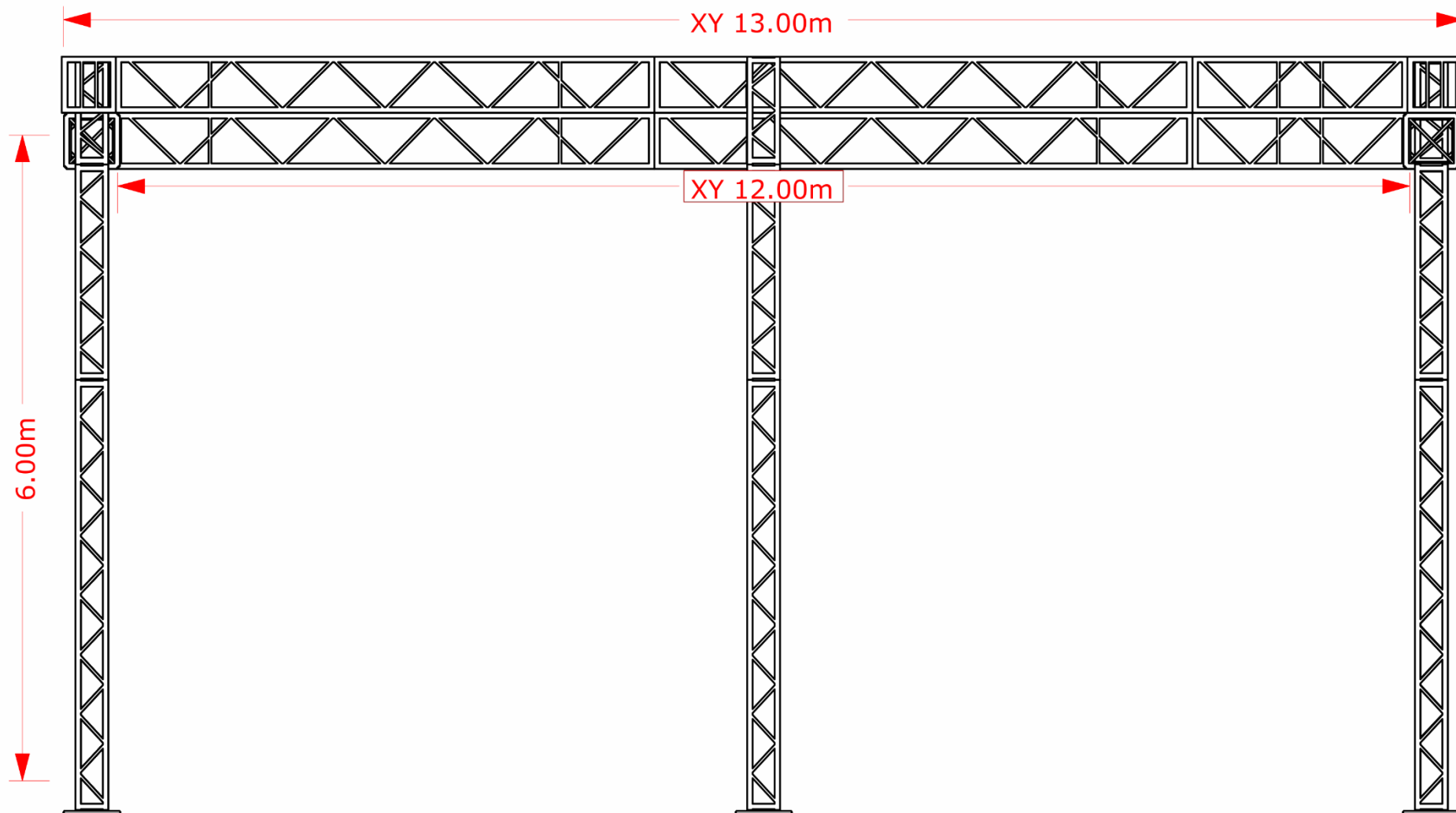
DIREÇÃO
PX LIGHT DESIGNER
CONTATO
(44)9.9905-6946

Página:
3
Versão:
1.0

Light Designer
EMANUEL PEIXOTO

AGROLAY

PX
LIGHT
DESIGNER



Projeto:



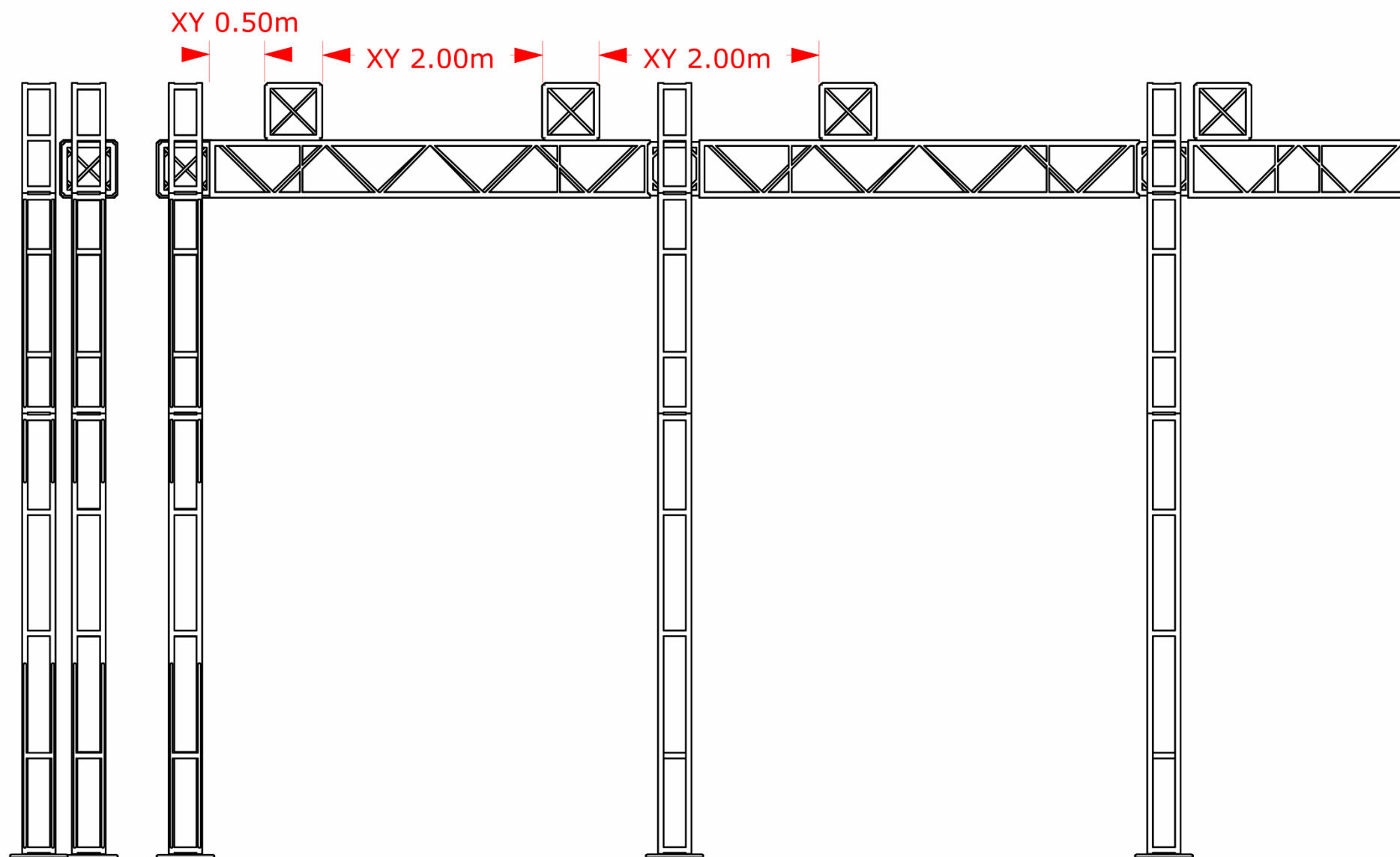
DIREÇÃO
PX LIGHT DESIGNER
CONTATO
(44)9.9905-6946

Página:
4
Versão:
1.0

Light Designer
EMANUEL PEIXOTO

AGRO LAY

PX
LIGHT
DESIGNER



Projeto:



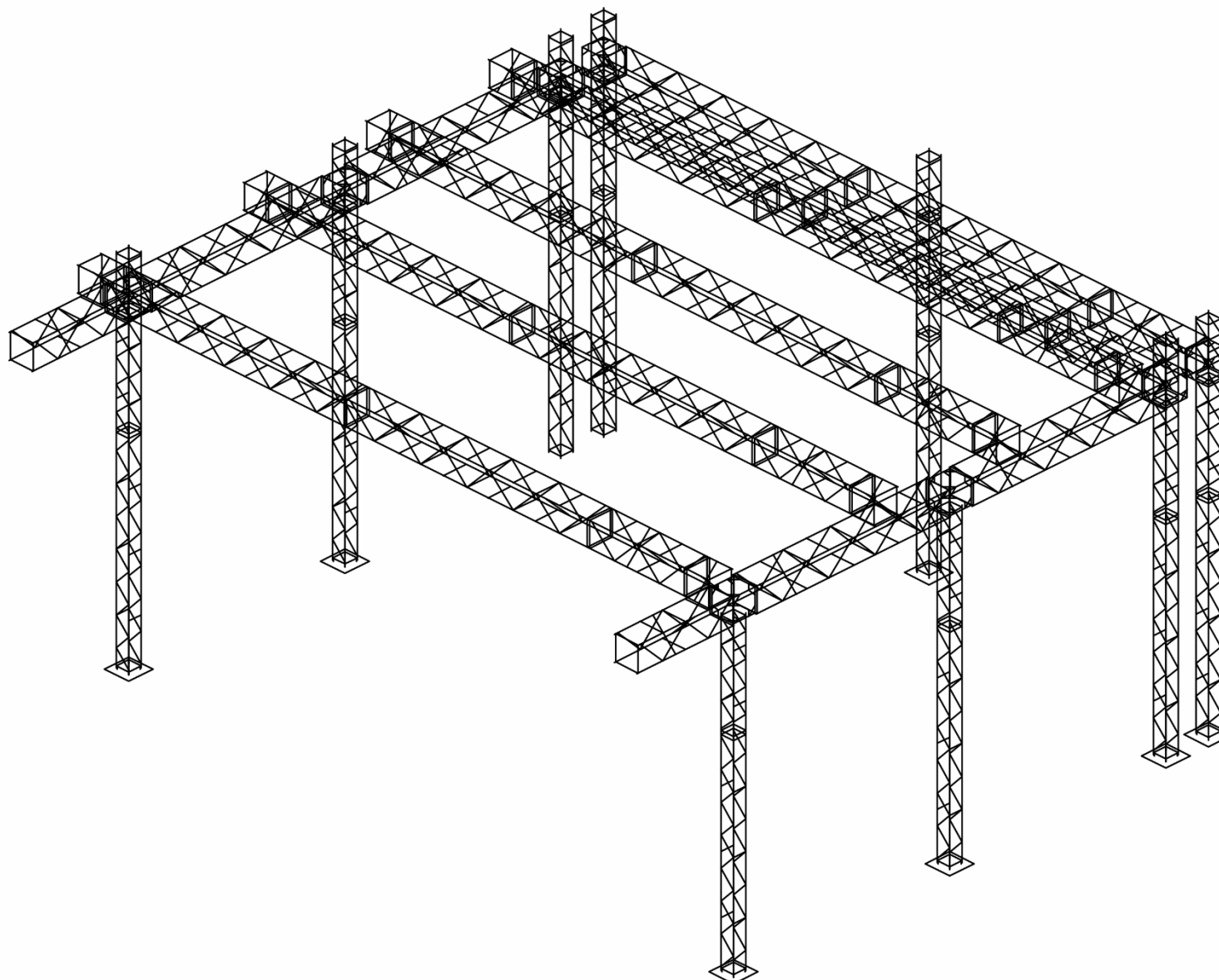
DIREÇÃO
PX LIGHT DESIGNER
CONTATO
(44)9.9905-6946

Página:
5
Versão:
1.0

Light Designer
EMANUEL PEIXOTO

AGRO LAY





Projeto:



DIREÇÃO
PX LIGHT DESIGNER
CONTATO
(44)9.9905-6946

Página:
6
Versão:
1.0

Light Designer
EMANUEL PEIXOTO

AGRO LAY

PX
LIGHT
DESIGNER

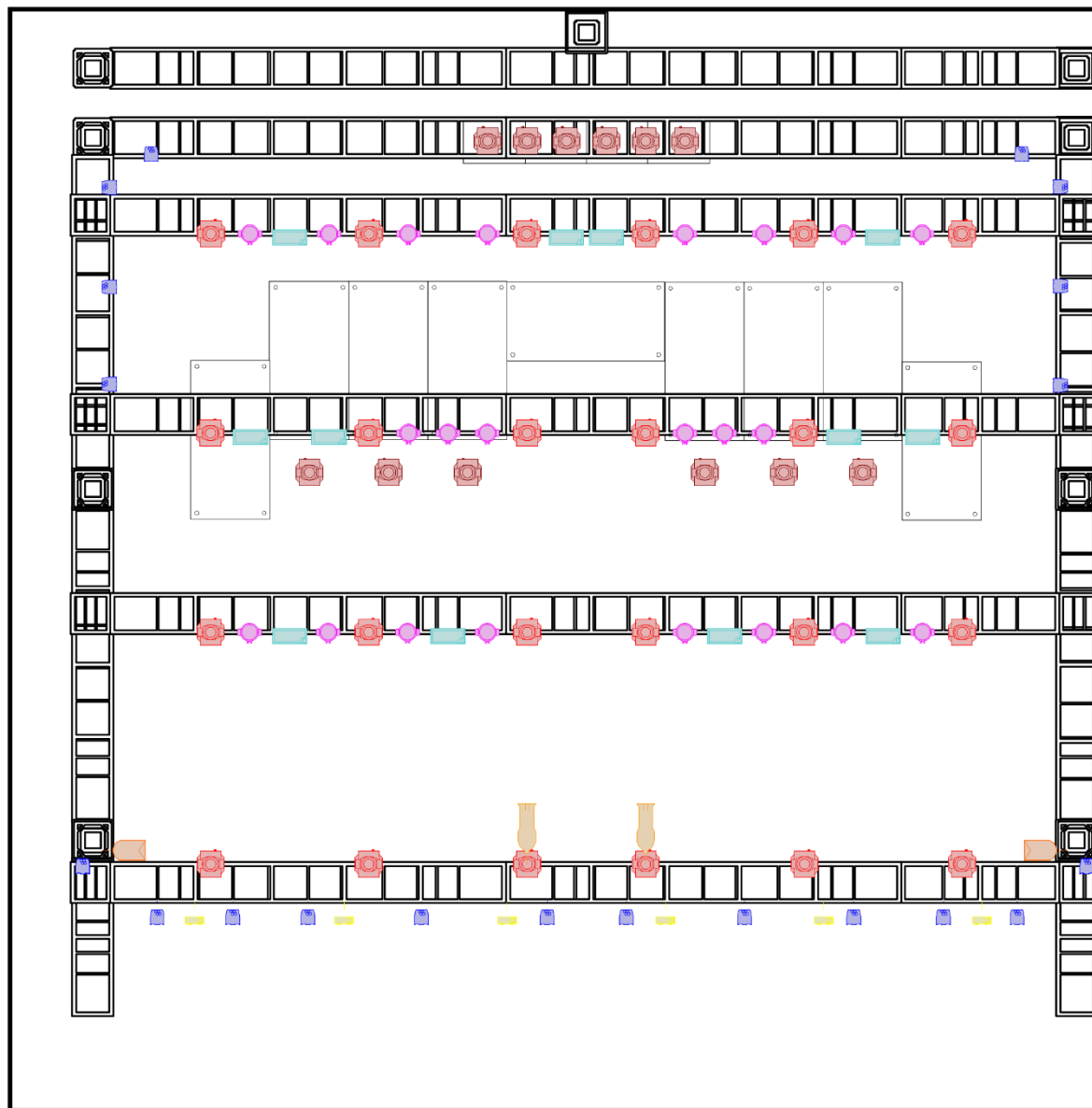









**L I G H T
D E S I G N E R**

AGRO  **LAY**

GERAL





Legend		
Symbol	Name	Count
	BEAM	36
	MAC AURA	22
	STRBO RGB / RGBW	12
	PAR LED RGBWA FULL LED	26
	BRUT	6
	COB 200W / 300W	8
	ELIPSOIDAL	2

Projeto:



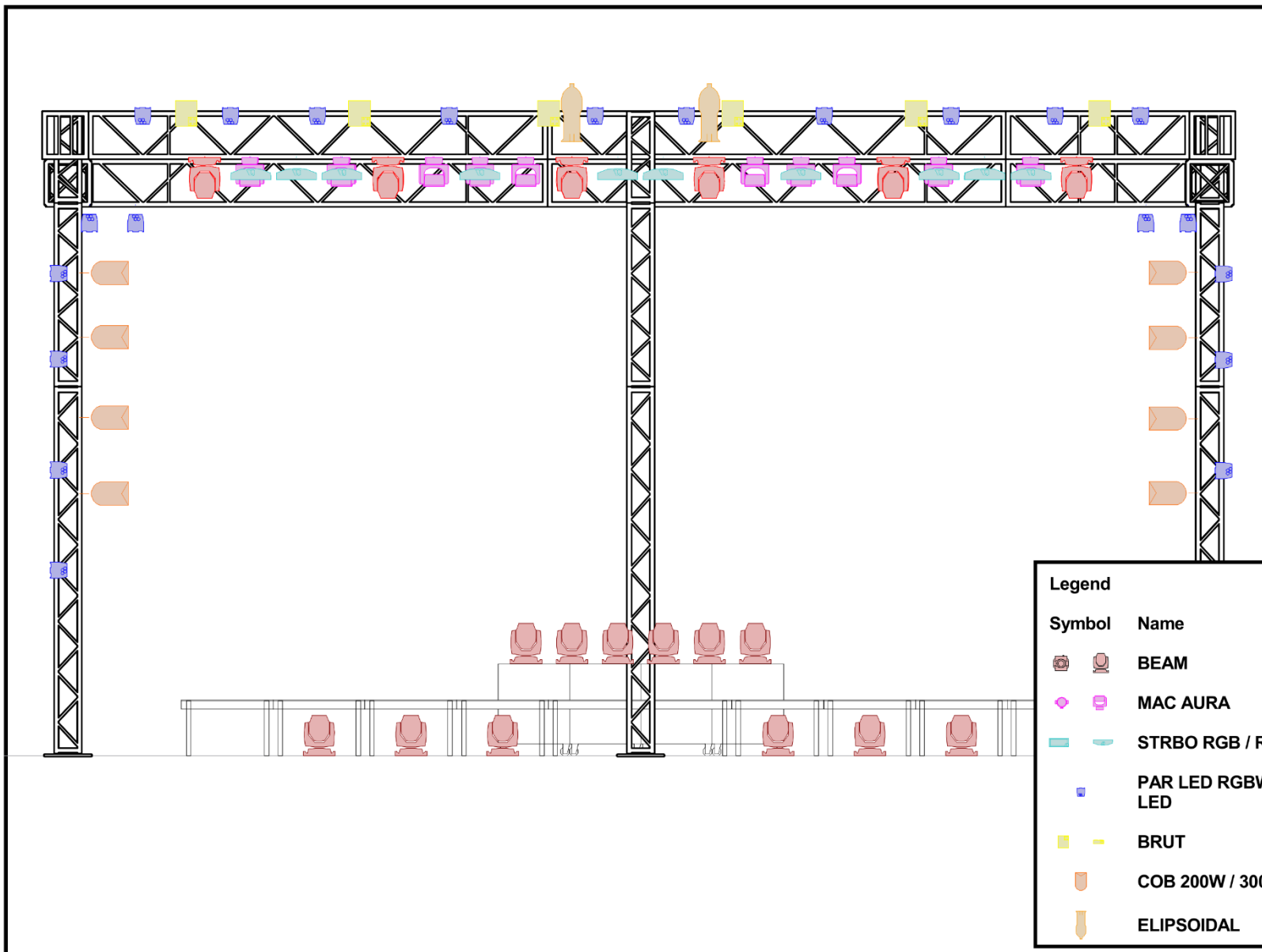
DIREÇÃO
PX LIGHT DESIGNER
CONTATO
(44)9.9905-6946

Página:
8
Versão:
1.0

Light Designer
EMANUEL PEIXOTO

AGROLAY





Projeto:



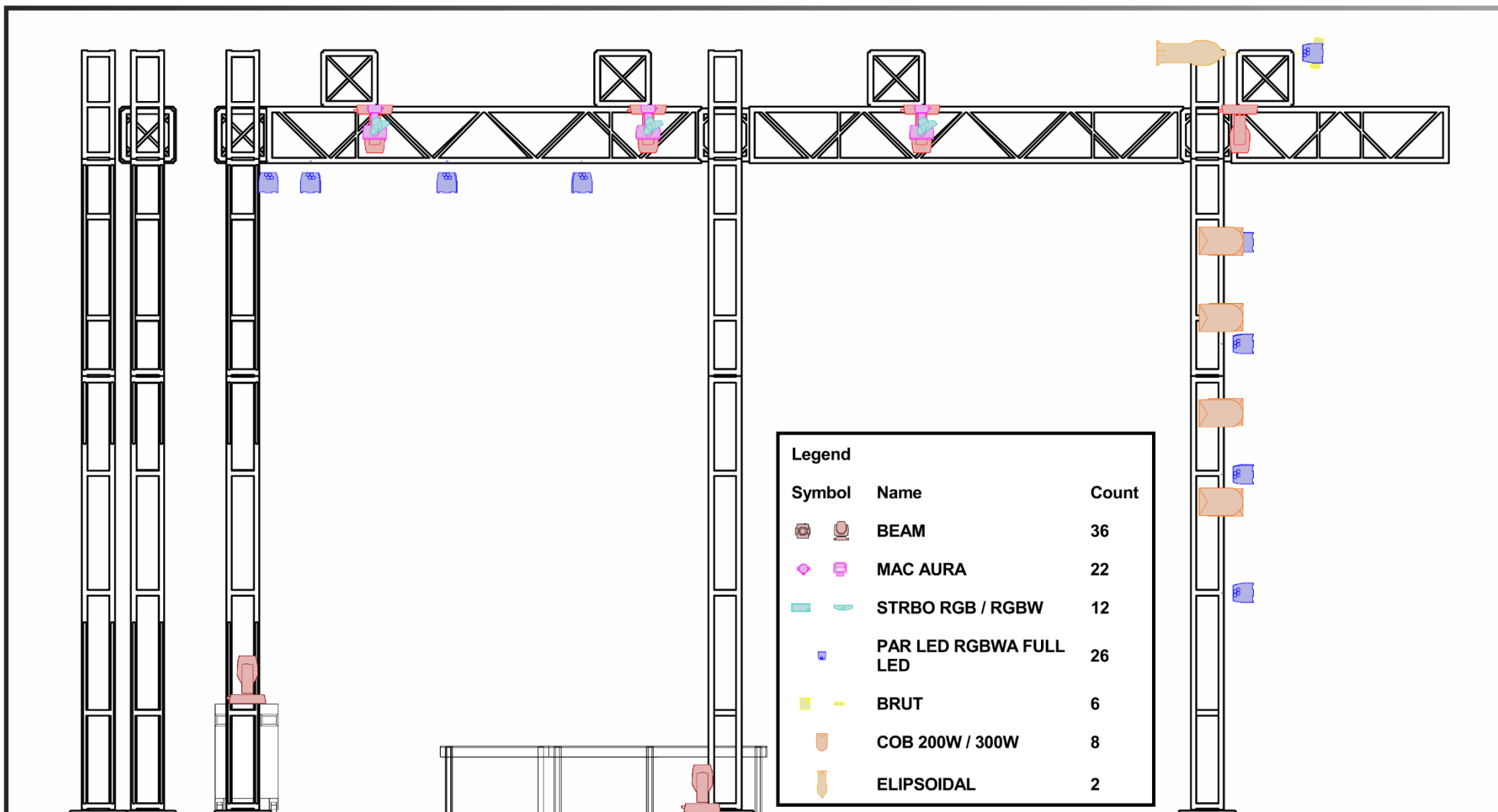
DIREÇÃO
PX LIGHT DESIGNER
CONTATO
(44)9.9905-6946

Página: 9
Versão: 1.0

Light Designer
EMANUEL PEIXOTO

AGROLAY





Projeto:



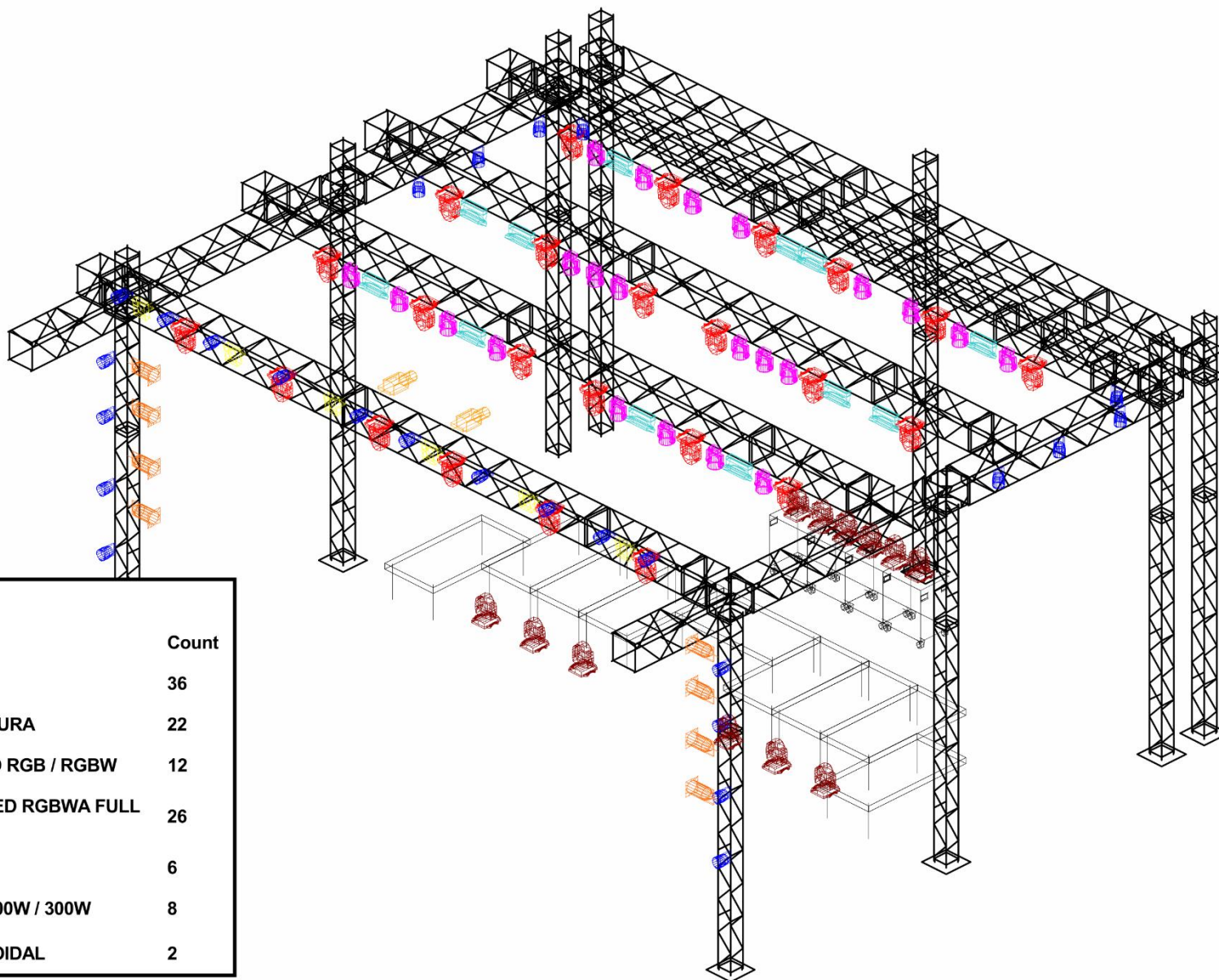
DIREÇÃO
PX LIGHT DESIGNER
CONTATO
(44)9.9905-6946

Página:
10
Versão:
1.0



Light Designer
EMANUEL PEIXOTO

AGROLAY





Legend

Symbol	Name	Count
	BEAM	36
	MAC AURA	22
	STRBO RGB / RGBW	12
	PAR LED RGBWA FULL LED	26
	BRUT	6
	COB 200W / 300W	8
	ELIPSOIDAL	2

Projeto:



DIREÇÃO
PX LIGHT DESIGNER
CONTATO
(44)9.9905-6946

Página:
11
Versão:
1.0

Light Designer
EMANUEL PEIXOTO

AGROLAY

PX
LIGHT
DESIGNER

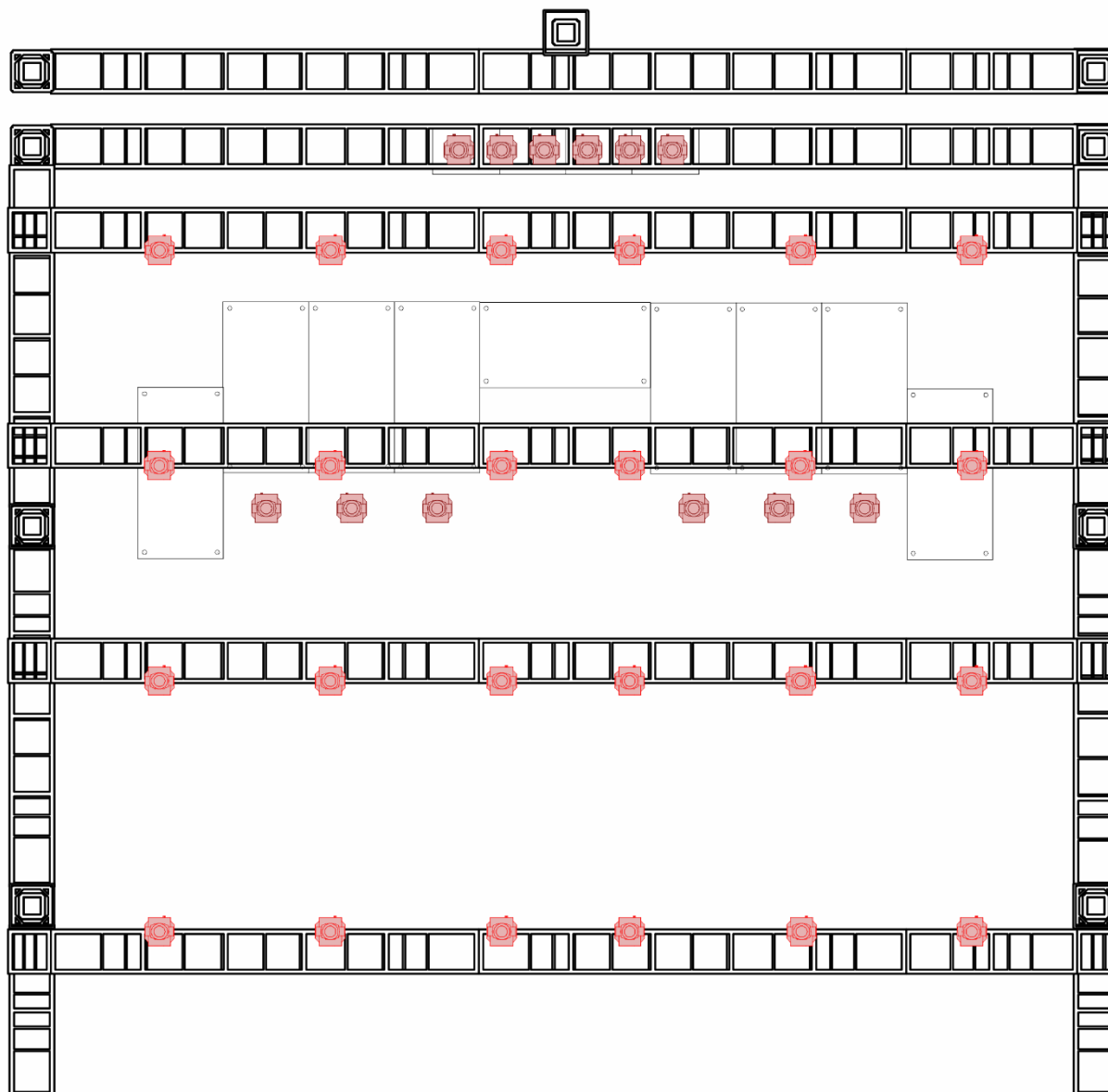


**LIGHT
DESIGNER**








AGRO  **LAY**

BEAM





Legend

Symbol	Name	Count
	BEAM	36
	MAC AURA	22
	STRBO RGB / RGBW	12
	PAR LED RGBWA FULL LED	26
	BRUT	6
	COB 200W / 300W	8
	ELIPSOIDAL	2

Projeto:



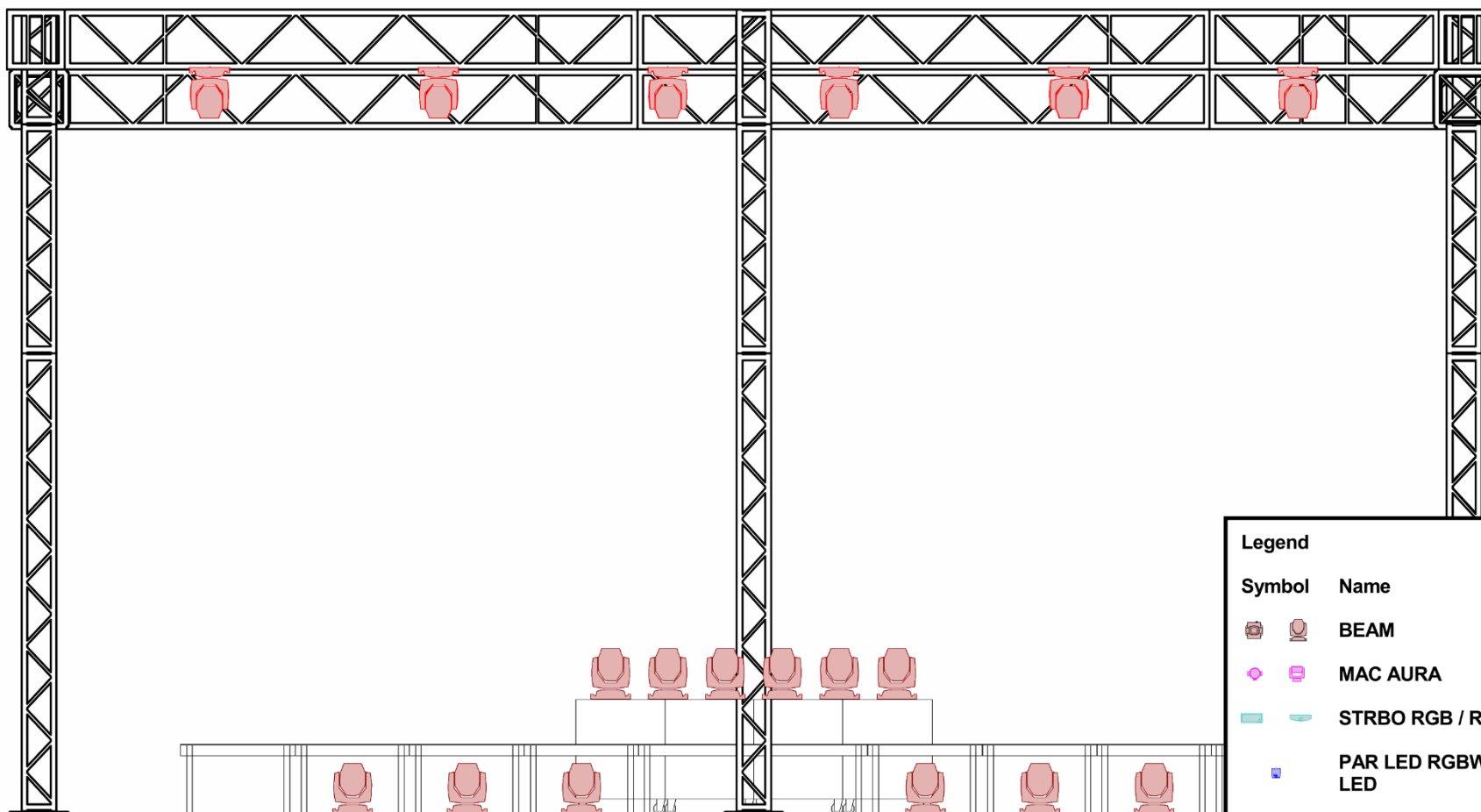
DIREÇÃO
PX LIGHT DESIGNER
CONTATO
(44)9.9905-6946

Página: 13
Versão: 1.0

Light Designer
EMANUEL PEIXOTO

AGROLAY





Legend		
Symbol	Name	Count
	BEAM	36
	MAC AURA	22
	STRBO RGB / RGBW	12
	PAR LED RGBWA FULL LED	26
	BRUT	6
	COB 200W / 300W	8
	ELIPSOIDAL	2

Projeto:



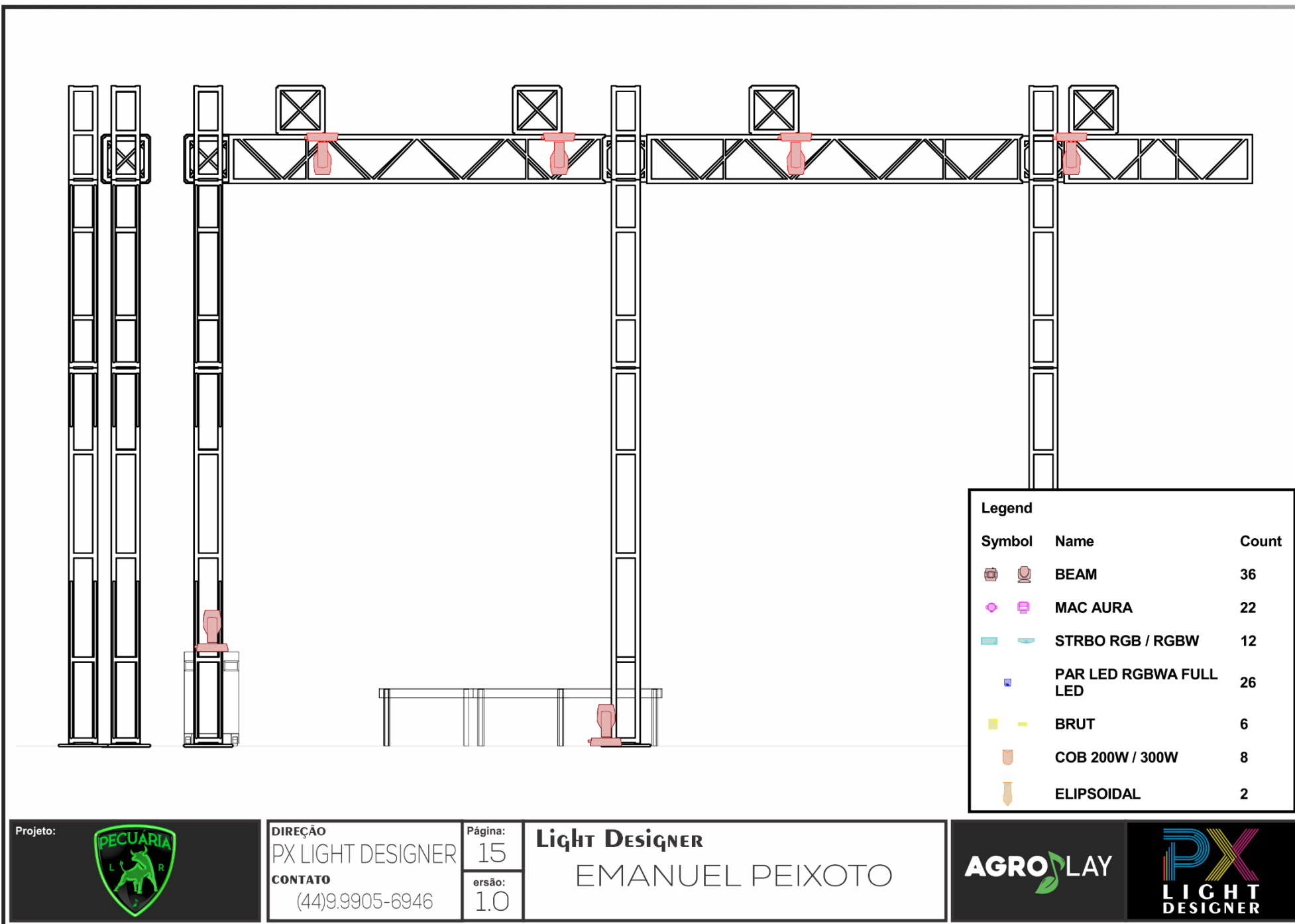
DIREÇÃO
PX LIGHT DESIGNER
CONTATO
(44)9.9905-6946

Página:
14
Versão:
1.0

Light Designer
EMANUEL PEIXOTO

AGROLAY

PX
LIGHT
DESIGNER



Projeto:



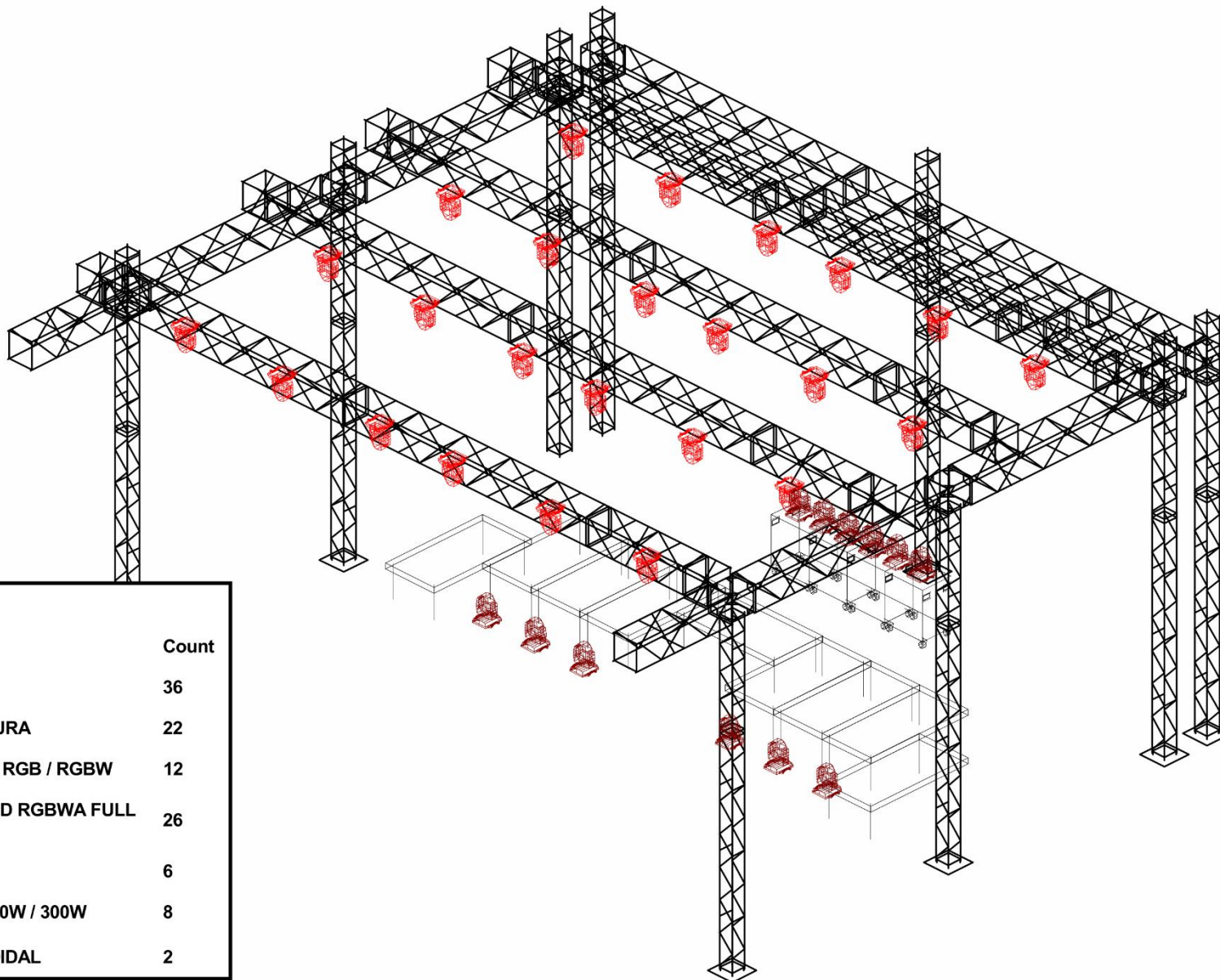
DIREÇÃO
PX LIGHT DESIGNER
CONTATO
(44)9.9905-6946

Página:
15
versão:
1.0








Light Designer
EMANUEL PEIXOTO

AGROLAY





Legend

Symbol	Name	Count
	BEAM	36
	MAC AURA	22
	STRBO RGB / RGBW	12
	PAR LED RGBWA FULL LED	26
	BRUT	6
	COB 200W / 300W	8
	ELIPSOIDAL	2

Projeto:



DIREÇÃO
PX LIGHT DESIGNER
CONTATO
(44)9.9905-6946

Página:
16
Versão:
1.0

Light Designer
EMANUEL PEIXOTO

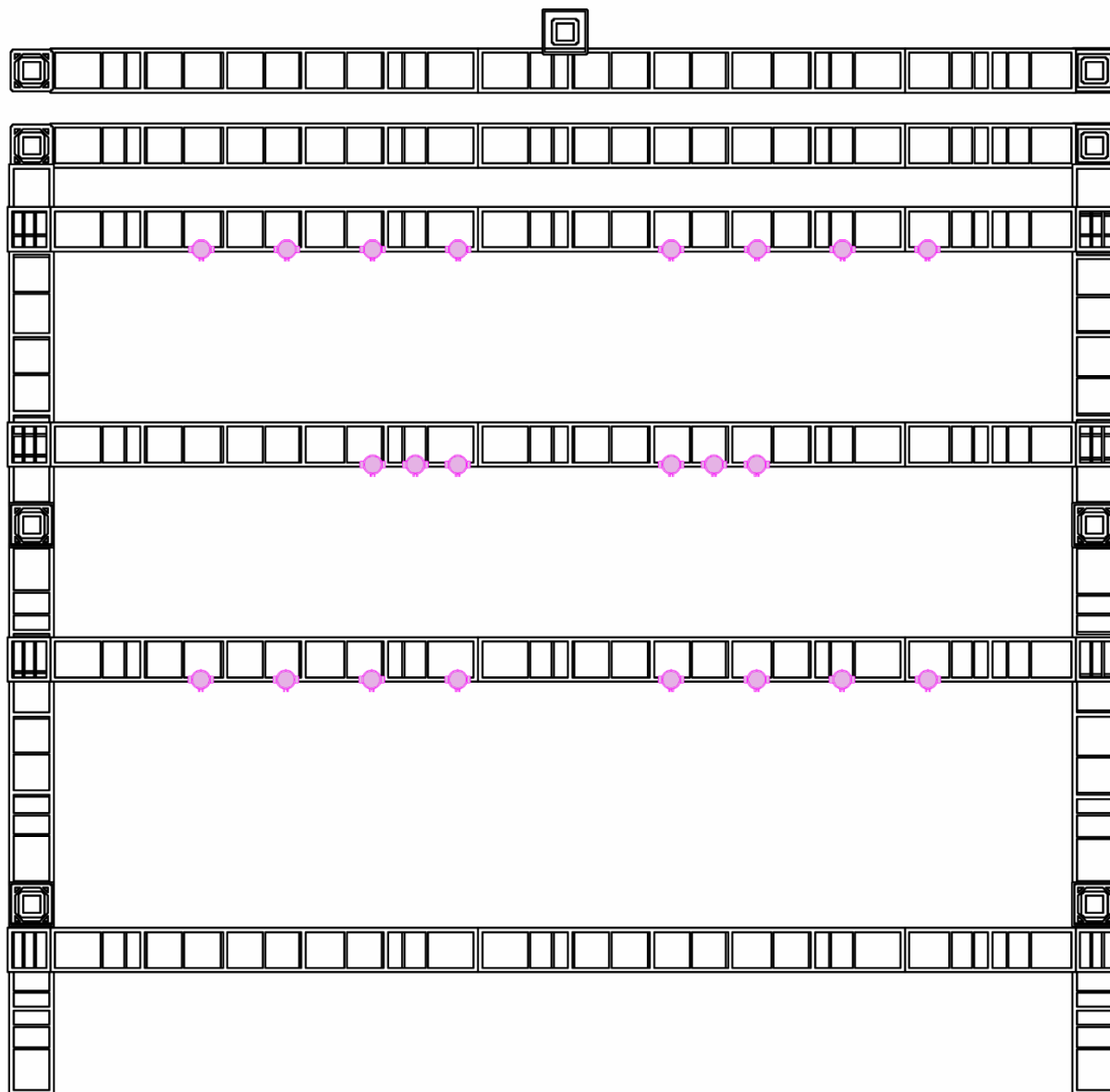
AGROLAY












MAC AURA





Legend		
Symbol	Name	Count
	BEAM	36
	MAC AURA	22
	STRBO RGB / RGBW	12
	PAR LED RGBWA FULL LED	26
	BRUT	6
	COB 200W / 300W	8
	ELIPSOIDAL	2

Projeto:



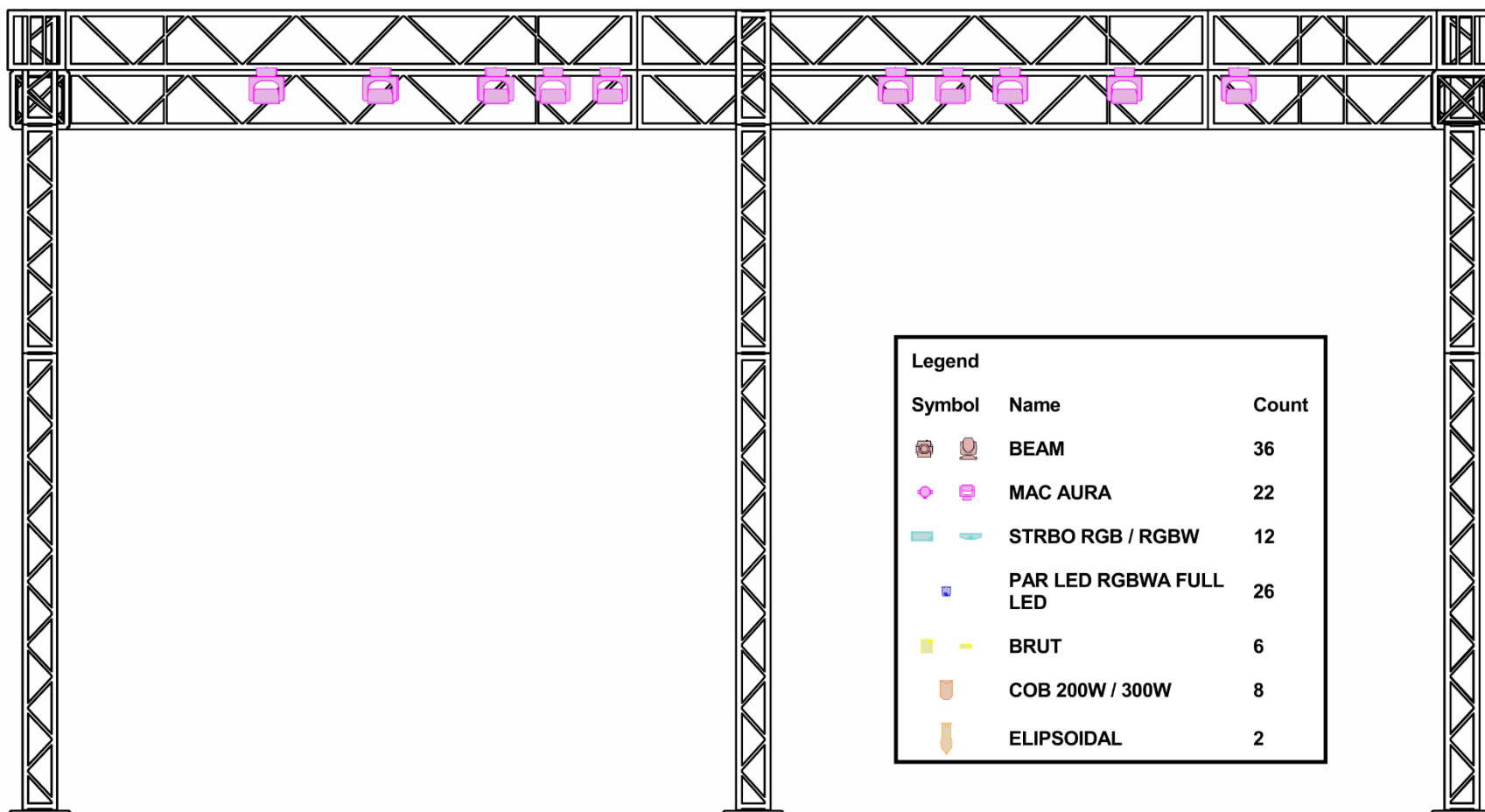
DIREÇÃO
PX LIGHT DESIGNER
CONTATO
(44)9.9905-6946

Página:
18
Versão:
1.0

Light Designer
EMANUEL PEIXOTO

AGROLAY

PX
LIGHT
DESIGNER



Projeto:



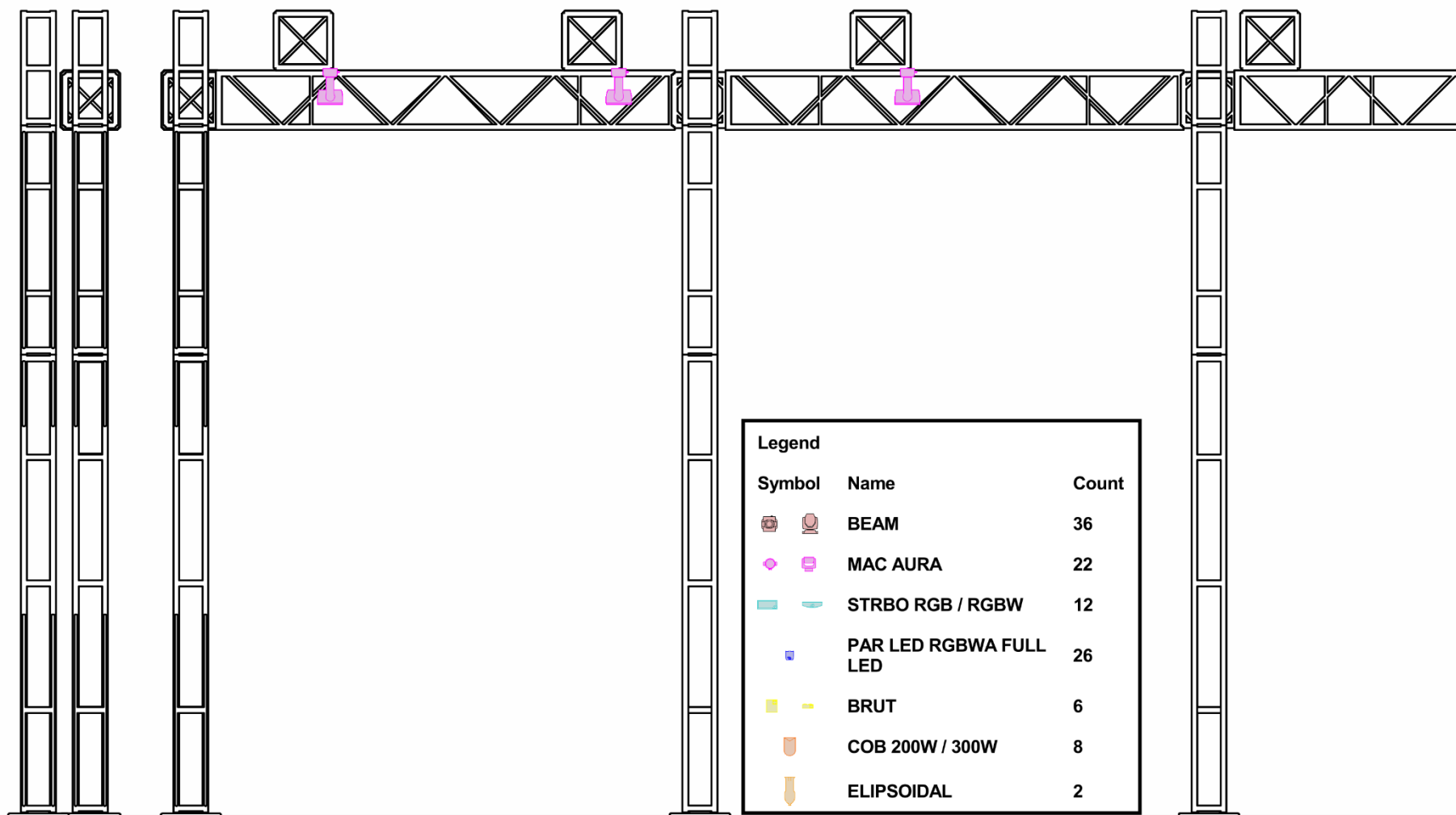
DIREÇÃO
PX LIGHT DESIGNER
CONTATO
(44)9.9905-6946

Página:
19
Versão:
1.0

Light Designer
EMANUEL PEIXOTO

AGROLAY

PX
LIGHT
DESIGNER



Legend

Symbol	Name	Count
	BEAM	36
	MAC AURA	22
	STRBO RGB / RGBW	12
	PAR LED RGBWA FULL LED	26
	BRUT	6
	COB 200W / 300W	8
	ELIPSOIDAL	2

Projeto:



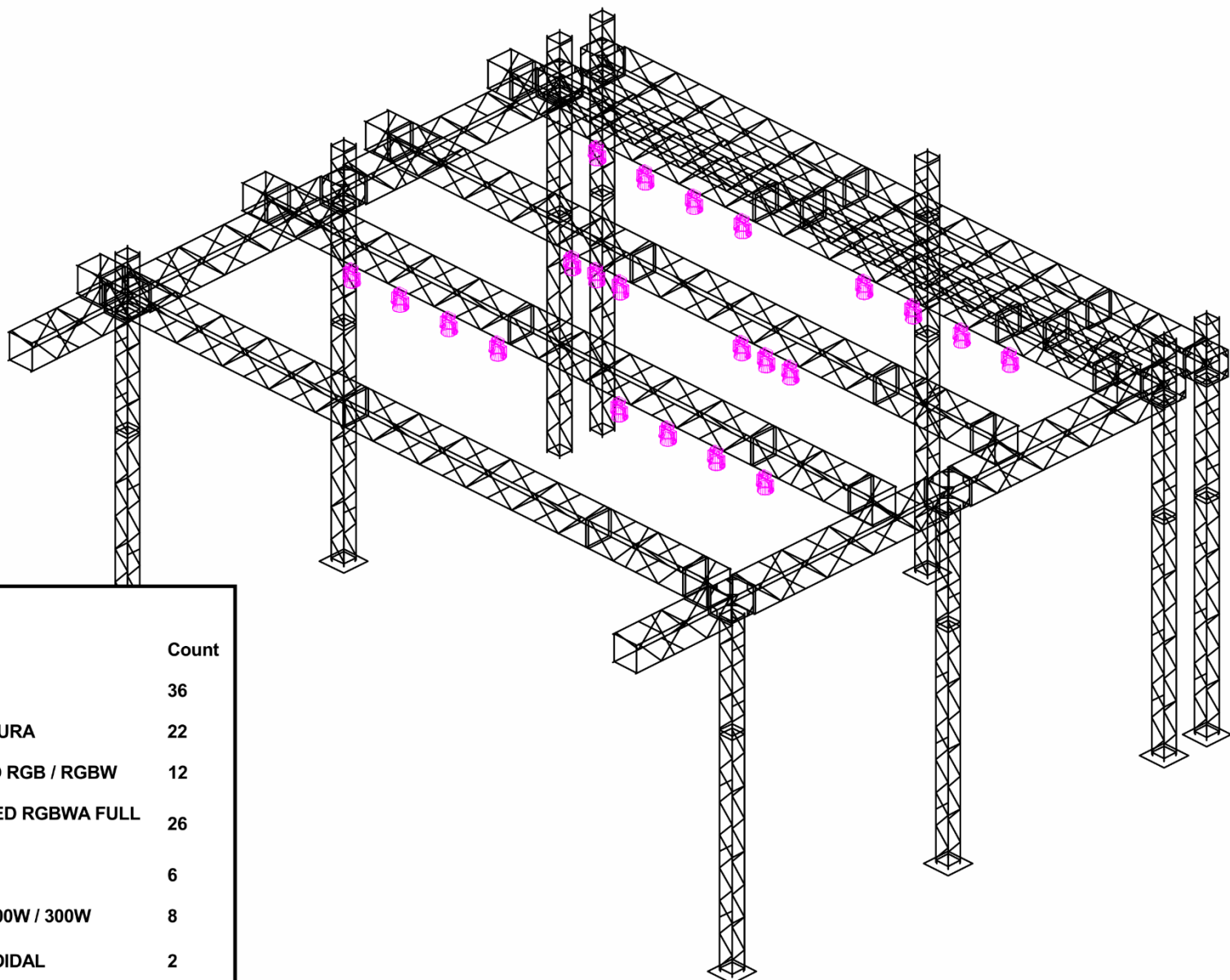
DIREÇÃO
PX LIGHT DESIGNER
CONTATO
(44)9.9905-6946








Página:
20
Versão:
1.0

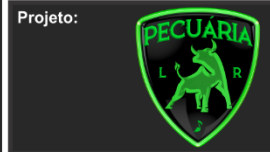
Light Designer
EMANUEL PEIXOTO

AGROLAY

PX
LIGHT
DESIGNER



Legend		
Symbol	Name	Count
	BEAM	36
	MAC AURA	22
	STRBO RGB / RGBW	12
	PAR LED RGBWA FULL LED	26
	BRUT	6
	COB 200W / 300W	8
	ELIPSOIDAL	2



DIREÇÃO
PX LIGHT DESIGNER
CONTATO
(44)9.9905-6946

Página:
21
versão:
1.0

Light Designer
EMANUEL PEIXOTO





STROBO RGBW

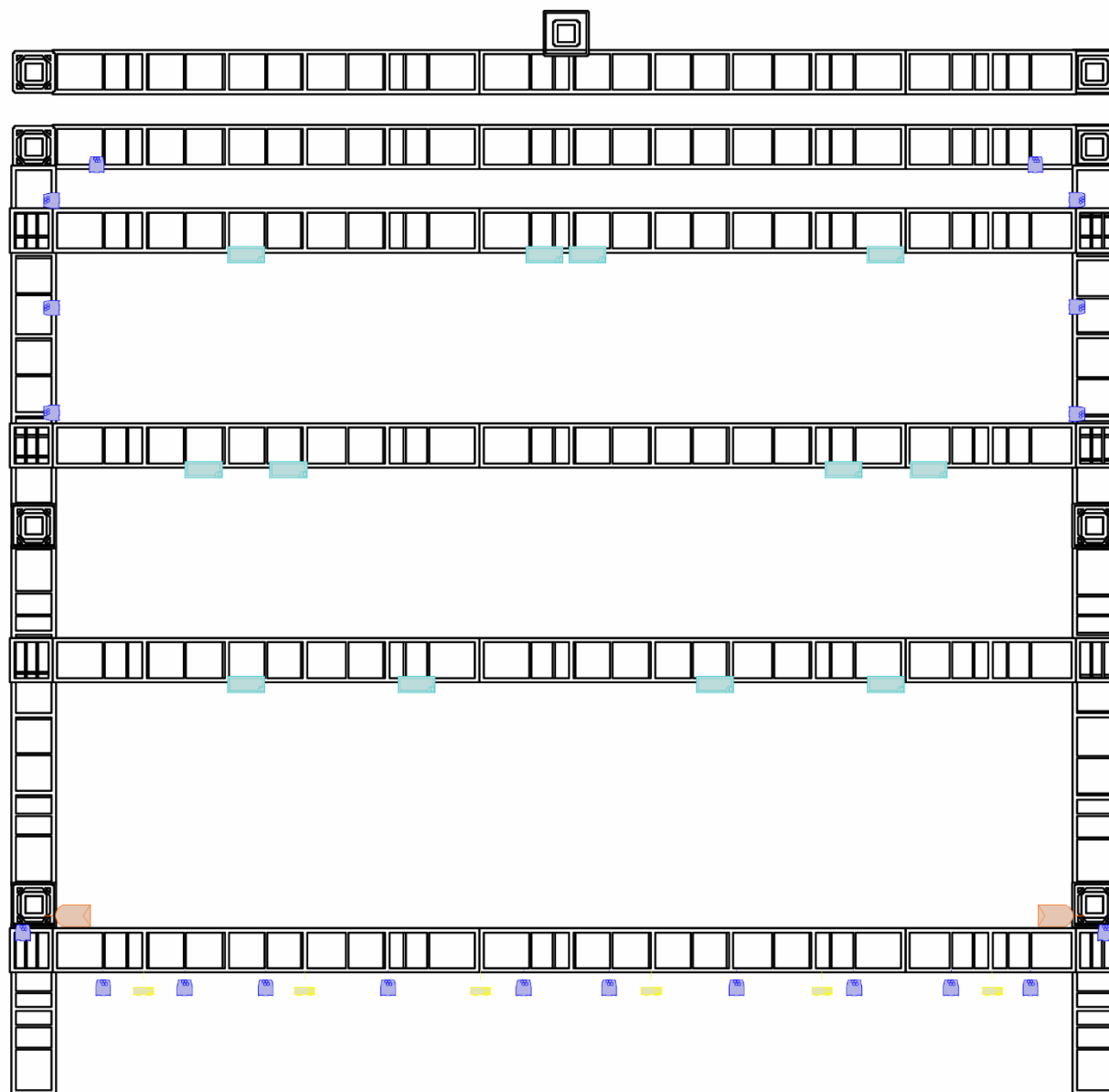
PAR LED

P-5








BRUT

COB





Legend

Symbol	Name	Count
	BEAM	36
	MAC AURA	22
	STRBO RGB / RGBW	12
	PAR LED RGBWA FULL LED	26
	BRUT	6
	COB 200W / 300W	8
	ELIPSOIDAL	2

Projeto:



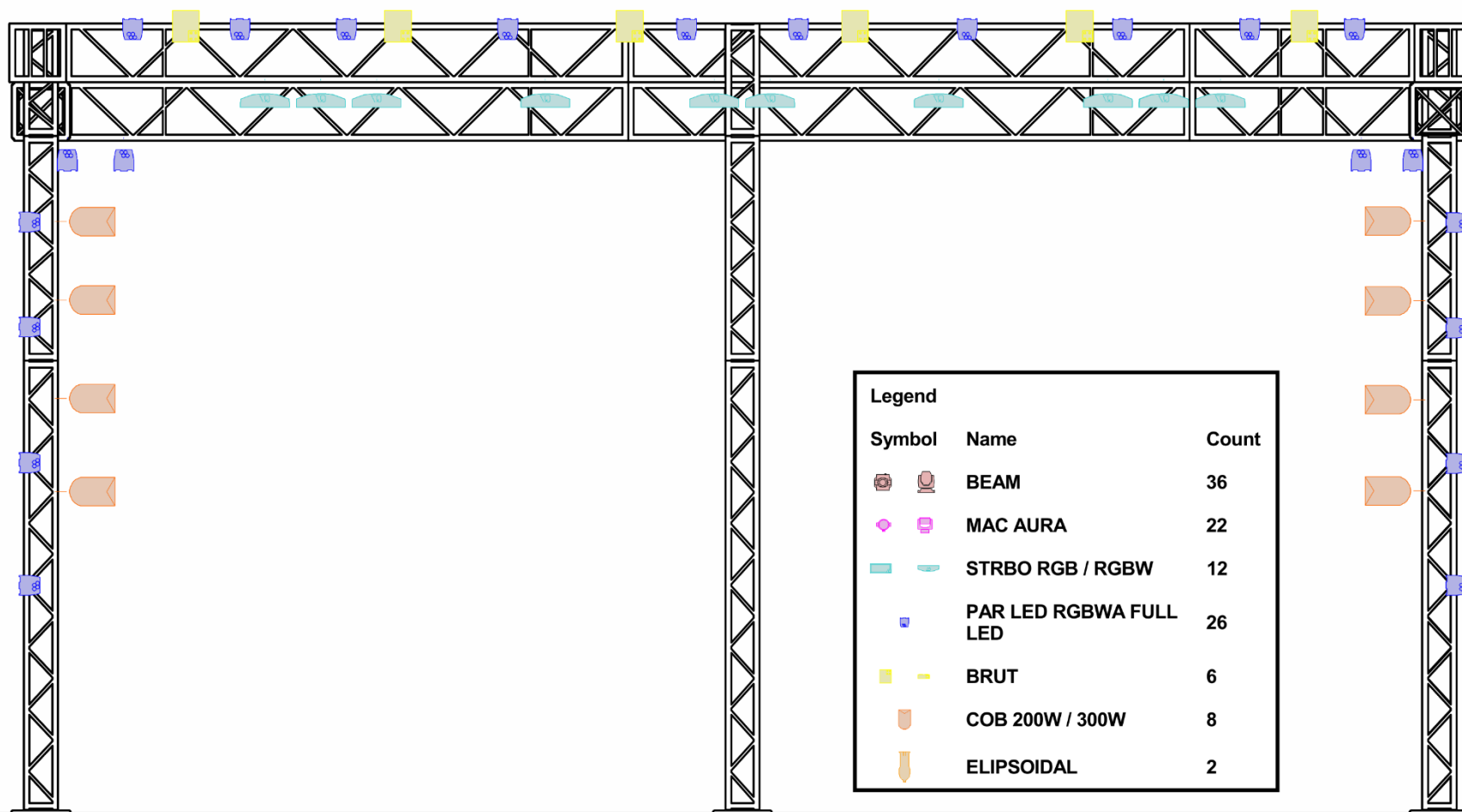
DIREÇÃO
PX LIGHT DESIGNER
CONTATO
(44)9.9905-6946

Página:
23
Versão:
1.0

Light Designer
EMANUEL PEIXOTO

AGROLAY

PX
LIGHT
DESIGNER



Projeto:



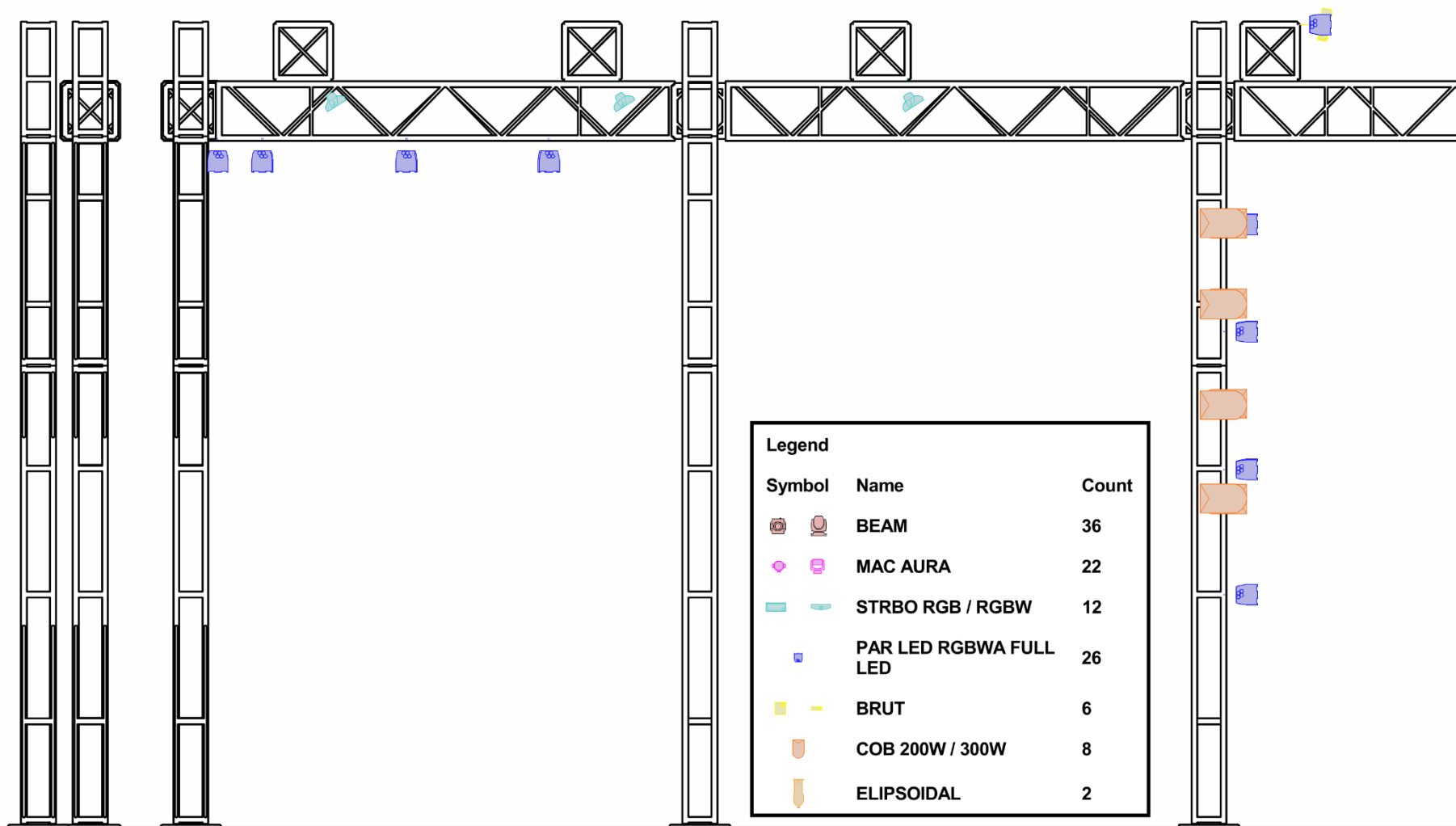
DIREÇÃO
PX LIGHT DESIGNER
CONTATO
(44)9.9905-6946

Página:
24
Versão:
1.0

Light Designer
EMANUEL PEIXOTO

AGROLAY

PX
LIGHT
DESIGNER



Projeto:



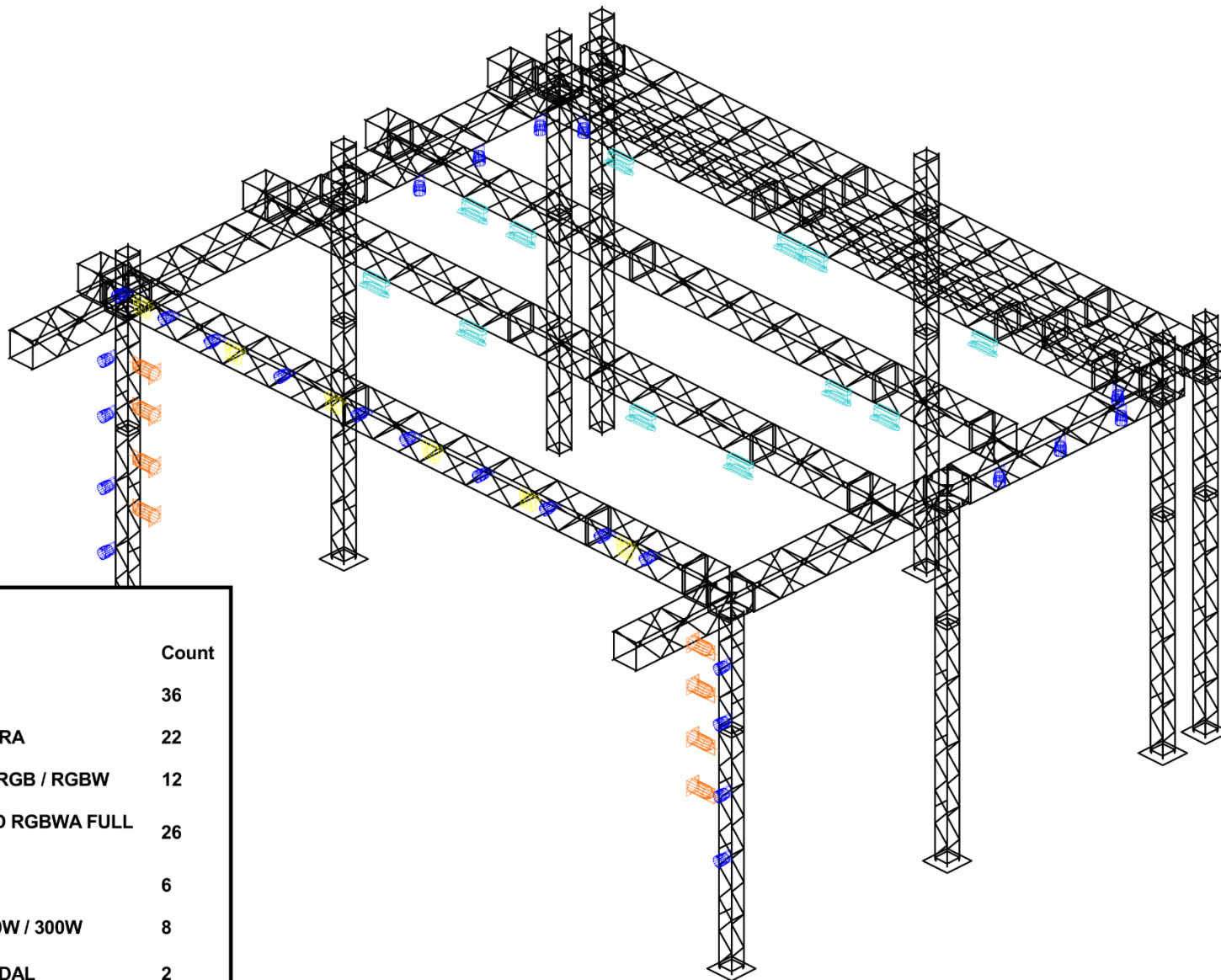
DIREÇÃO
PX LIGHT DESIGNER
CONTATO
(44)9.9905-6946

Página:
25
Versão:
1.0








Light Designer
EMANUEL PEIXOTO

AGRO LAY

PX
LIGHT
DESIGNER



Legend

Symbol	Name	Count
	BEAM	36
	MAC AURA	22
	STRBO RGB / RGBW	12
	PAR LED RGBWA FULL LED	26
	BRUT	6
	COB 200W / 300W	8
	ELIPSOIDAL	2

Projeto:



DIREÇÃO
PX LIGHT DESIGNER
CONTATO
(44)9.9905-6946

Página:
26
Versão:
1.0

Light Designer
EMANUEL PEIXOTO

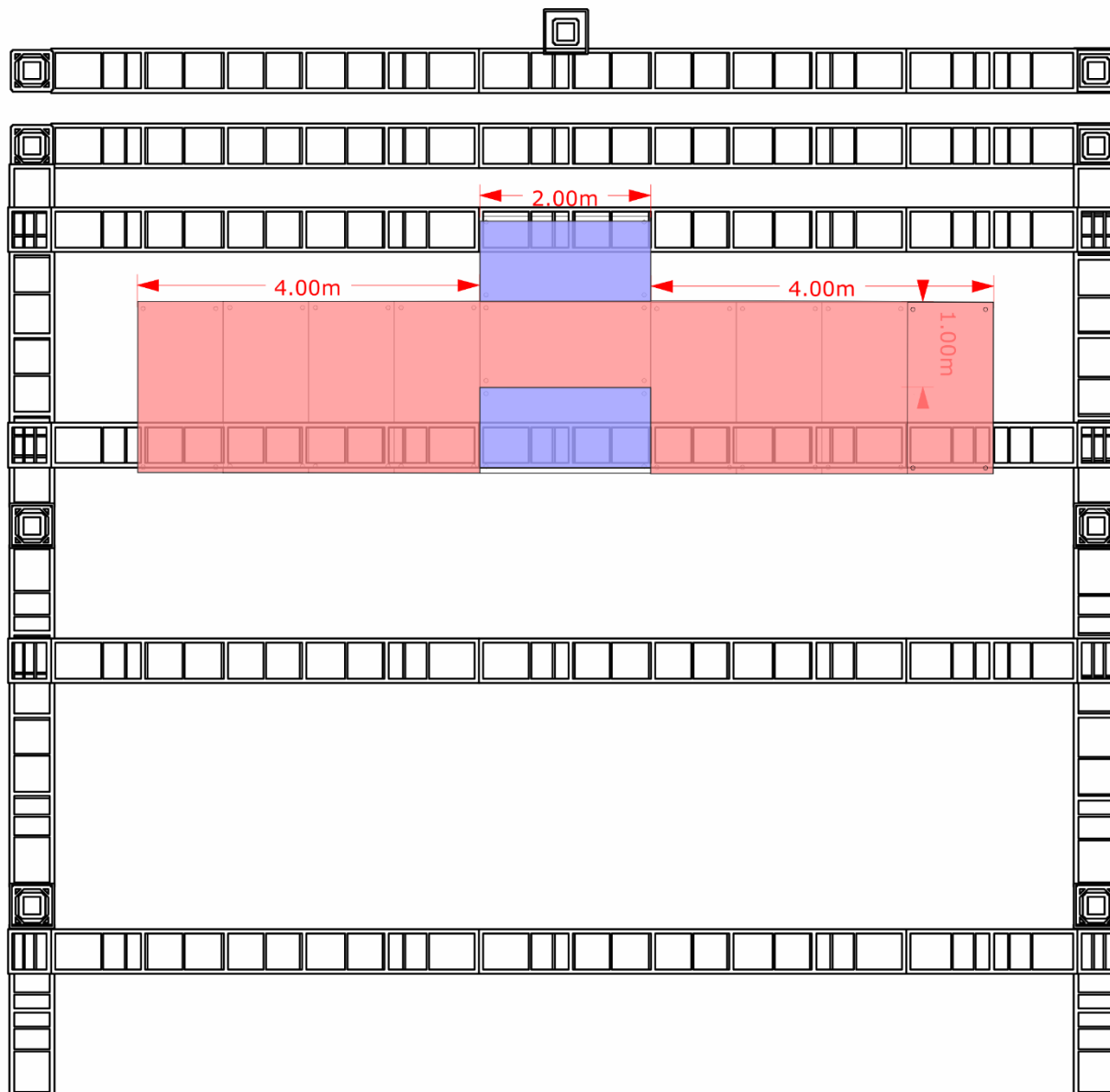
AGROLAY

PX
LIGHT
DESIGNER



PRATICAVEIS





DESCRIÇÃO	QTD
PRATICAVEL (PE 40cm)	9
PRATICAVEL (PE 20cm)	2

Projeto:



DIREÇÃO
PX LIGHT DESIGNER
CONTATO
(44)9.9905-6946

Página:
28
Versão:
1.0

Light Designer
EMANUEL PEIXOTO

AGROLAY



36 - Beam
22 - Mac Aura
26 - Par led RGBW Full Color
12 - Strobo RGB / RGBW
08 - COB 200W/300W
06 - Brutt 06 Lâmpadas
02 - Elipsoidal
02 - Máquinas de Fumaça (com liquido)
02 - Ventiladores
02 - Canhões Seguidores (com operador)
01 - M.A Light 2

Projeto:



DIREÇÃO
PX LIGHT DESIGNER
CONTATO
(44)9.9905-6946

Página:
29
Versão:
1.0

Light Designer
EMANUEL PEIXOTO

AGROLAY



PX
LIGHT
DESIGNER

AGRO  **LAY**

LÉO &
RAPHAEL

